

**UCHWAŁA NR ...../2026  
RADY GMINY CHEŁM  
z dnia .... maja 2026 r.**

**w sprawie wyrażenia zgody na nabycie nieruchomości**

Na podstawie art. 18 ust. 2 pkt 9 lit. a ustawy z dnia 8 marca 1990 r. o samorządzie gminnym (Dz. U. z 2025 r. poz. 1153, 1436, z 2026 r. poz. 252) Rada Gminy uchwała co następuje:

**§ 1.**

Wyraża się zgodę na nabycie nieruchomości oznaczonych w operacie ewidencji gruntów i budynków obręb Krzywice, gmina Chełm numerami: 217/2 o pow. 0,0073 ha, 218/2 o pow. 0,0113 ha, 219/2 o pow. 0,0098 ha, 220/2 o pow. 0,0144 ha, 229/1 o pow. 0,0489 ha, 231/1 o pow. 0,0126 ha, 232/1 o pow. 0,0046 ha, 235/1 o pow. 0,0082 ha, 237/1 o pow. 0,0061 ha.

**§ 2.**

Wykonanie uchwały powierza się Wójtowi Gminy.

**§ 3.**

Uchwała wchodzi w życie z dniem podjęcia.

Radca Prawny  
  
Anna Bukowska

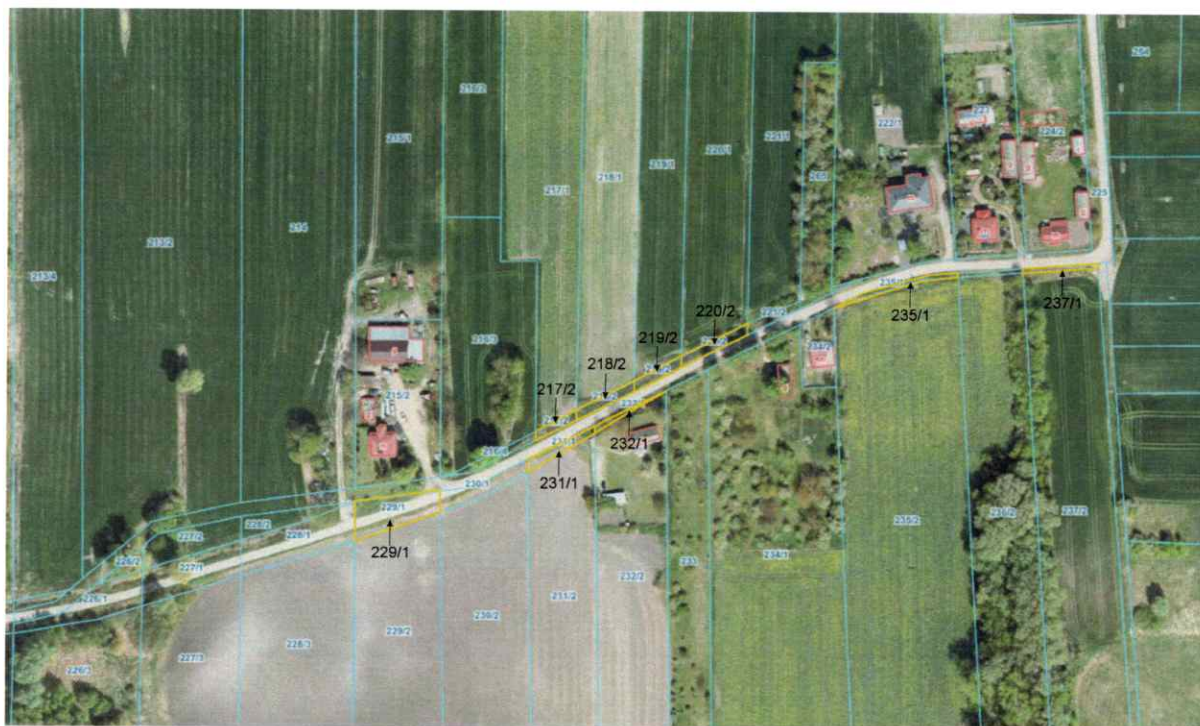
INSPEKTOR  
  
Beata Janiuk

## UZASADNIENIE

Przedmiotem uchwały są nieruchomości gruntowe położone na terenie wsi Krzywice, gmina Chełm, w ewidencji gruntów oznaczona jako działki nr 217/2, 218/2, 219/2, 220/2, 229/1, 231/1, 232/1, 235/1, 237/1 o łącznej powierzchni 12 arów 32 m<sup>2</sup>.

Przedmiotowe działki powstały w wyniku geodezyjnego podziału dokonanego z urzędu celem poszerzenia drogi gminnej.

Zakup ww. nieruchomości pozwoli na uregulowanie przebiegu i stanu prawnego drogi.



INSPEKTOR  
*Beata Janiuk*